

Parametry techniczne

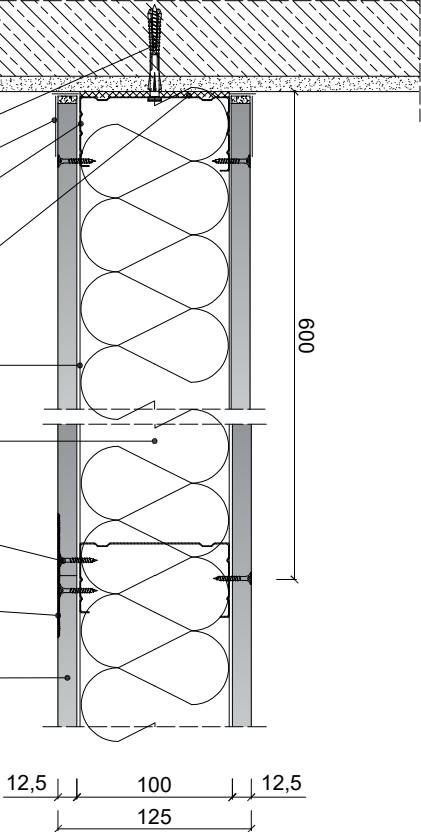
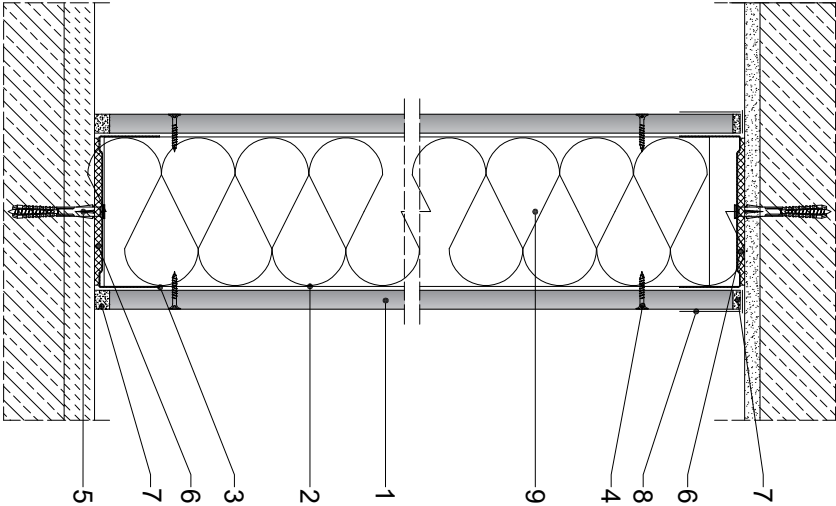
IZOLACYJNOŚĆ AKUSTYCZNA	KLASA ODPORNOŚCI OGNIOWEJ	MAKSYMALNA		GRUBOŚĆ		MASA		PŁYTY GIPSOWO-KARTONOWE RIGIPS	RODZAJ PROFILU	WYPEŁNIENIE WĘGLA MINERALNA
		R <sub>w</sub> [dB]	R <sub>a</sub> [dB]	WYSOKOŚĆ H [mm]	G [mm]	M [mm]				
49 <sup>4)</sup>	53 <sup>4)</sup>	EI 15 <sup>1)</sup> REI 15 <sup>2)</sup>		5000	125	29	HABITO gr. 1x12,5 mm typ DFR1 lub typ DFRH1	CW/UW 100 ULTRASTIL	Wehna <sup>3)</sup> gr. 50 mm <sup>5)</sup> ISOVER Aku-Pyta / Akuplat + lub Polterm Uni	ISOVER POLTERM UNI
		EI 30 <sup>1)</sup> REI 30 <sup>2)</sup>	EI 60 <sup>3)</sup> REI 60 <sup>2)</sup>							

- 1) Klasa odporności ogniowej na podstawie Krajowej Oceny Technicznej ITB-KOT-20180176 wydanie 1 obowiązujące dla dowolnej węgły mineralnej o gęstości co najmniej 10 kg/m<sup>3</sup> i grubości min. 50 mm.
- 2) Słany działowa Rigips mogą pełnić funkcje ścian działowych składowych elementów oddzielenia przeciwdźwiękowego.
- 3) Klasa odporności ogniowej obowiązuje dla dowolnej węgły mineralnej skłanej o gęstości co najmniej 30 kg/m<sup>3</sup> i grubości min. 50 mm.
- 4) Raport badań akustycznych ILAC-MRA nr Z-15094/A034.
- 5) Dla odporności ogniowej EI 15 niewymagane wypełnienie węglą mineralną.
- <sup>1)</sup> EN - klasa odporności ogniowej wg PN-EN 13501-2.

Zapotrzebowanie materiałowe na 1m<sup>2</sup>

MATERIAŁ	ZUŻYCIE
1 Płyta gipsowo-kartonowa Rigips HABITO typ DFR1 lub DFRH1 gr. 1x12,5mm	2,00 m <sup>2</sup>
2 Profil Rigips CW 100 UL TRASTIL	1,80 m
3 Profil Rigips UW 100 UL TRASTIL	0,70 m
4 Wkręt Habito 4,2x26 mm co 250 mm	24,00 szt.
5 Kołek rozporowy min Ø 6 co max 1000 mm	1,50 szt.
6 Taśma uszczelniająca piankowa Rigips szer. 95 mm	1,10 m
7 Masa szpachlowa Rigips HABITO	0,60 kg
8 Taśma spoinowa Rigips	2,80 m
9 Węlna mineralna szklana lub skalna np. ISOVER Aku-Pyta / Akuplat + lub Polterm Uni	1,00 m <sup>2</sup>

Niektóre materiały mają charakter przybliżony i nie zawierają odpadów



Saint-Gobain Construction Products Polska Sp. z o.o.  
Biuro Rigips w Warszawie  
ul. Cybernetyki 9, 02-677 Warszawa  
Biuro Doradztwa Technicznego: 800 163 121  
E-mail: doradcy.techniczny@saint-gobain.com  
rigips.pl  
BDO 000006702

Obiekt:			
Lokalizacja:			
Tytuł rysunku:	Ściana działowa Rigips 3.40.03 HB		
Data:	Skala: 1:5	Nr detalu: 3.40.03 HB	Opracował: